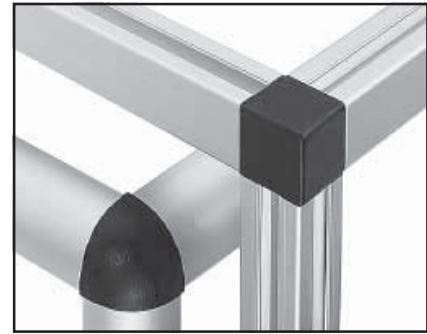
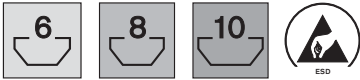


Eckwinkel

Corner bracket

Cornière d'angle

kjn



00111523

■ Eckwinkel werden mit selbstschneidenden Schrauben in der Zentralbohrung der Profile befestigt. Kugelförmige oder quadratische Abdeckkappen werden die Ecken optisch auf und schützen vor Verletzungen und Verschmutzen.

Keine Endenbearbeitung!

Material

- A: Zinkdruckguß
- B, C: PA, schwarz

■ Corner brackets are attached to the central bore of the profile with self-tapping screws. Domed or square caps improve appearance and protect against injury and contamination.

No end finishing!

Material

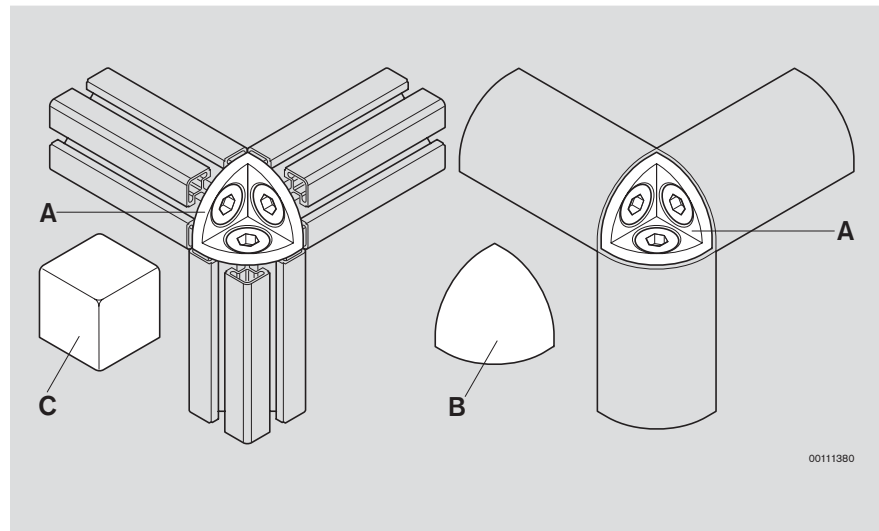
- A: diecast zinc
- B, C: PA, black

■ Les cornières d'angles sont fixées dans l'alésage central du profilé à l'aide de vis autotaraudeuses. Les caches en forme de boule ou carrés permettent de mettre les cornières en valeur, évitent de se blesser et protègent contre les impuretés.

Pas d'usinage des extrémités !

Matériau

- A : zinc moulé sous pression
- B, C : PA noir



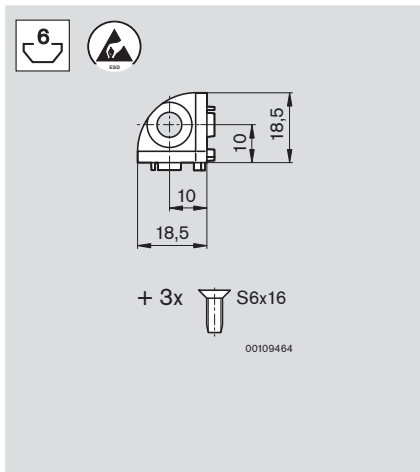
00111380



Verbindungselemente · Connection elements · Éléments de jonction

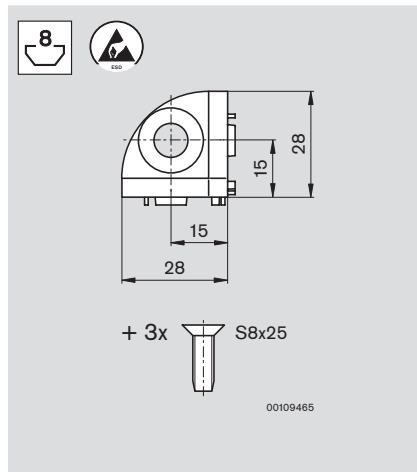


20x20



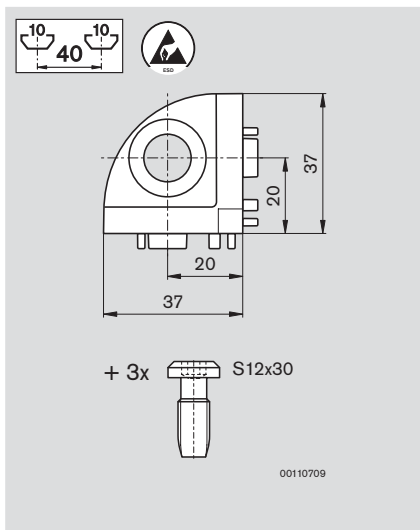
	Nr./No./N°
A	3 842 519 318
B	3 842 517 146
C	3 842 517 147

30x30



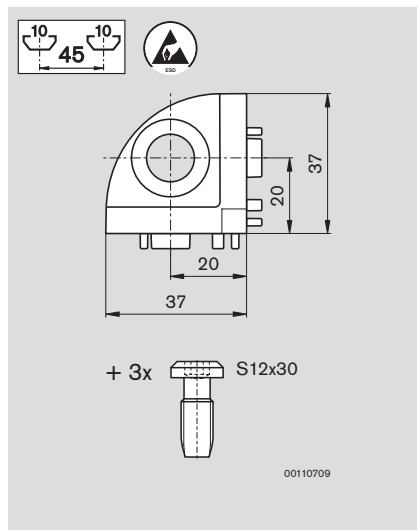
	Nr./No./N°
A	3 842 519 319
B	3 842 517 281
C	3 842 517 282

40x40



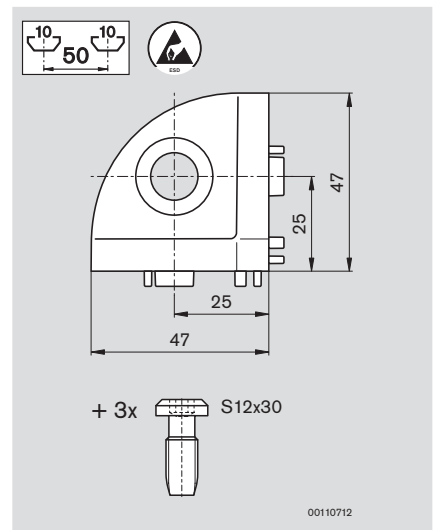
	Nr./No./N°
A	3 842 529 404
B	3 842 529 016
C	3 842 529 018

45x45



	Nr./No./N°
A	3 842 519 321
B	3 842 517 290
C	3 842 517 291

50x50



	Nr./No./N°
A	3 842 529 962
B	3 842 529 017
C	3 842 529 019