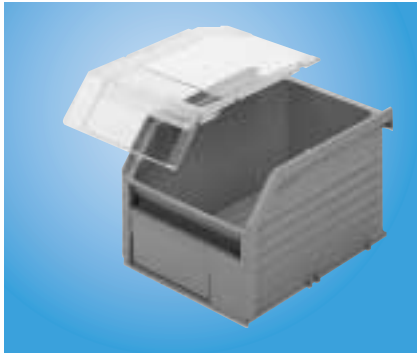




# Greifbehälter

## Grab containers

### Bacs de préhension

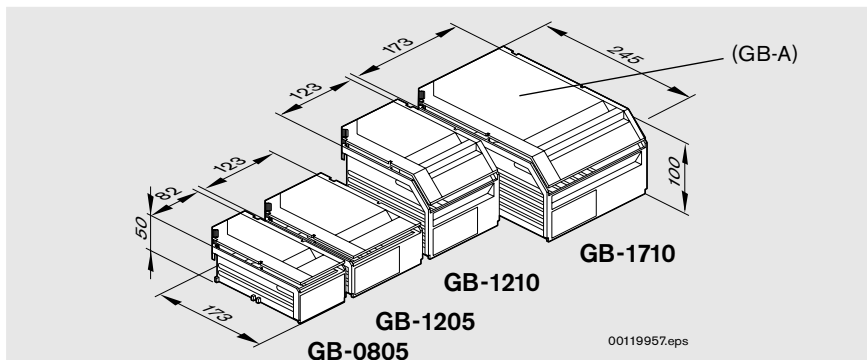


00121491

■ Zur Teileentnahme am Arbeitsplatz können die Greifbehälter (GB) direkt oder in Kombination mit den Greifzungen eingesetzt werden. Die Abdeckung (GB-A) schützt Ihre Teile im Lager, auf dem Transport und am Arbeitsplatz.

■ For picking up parts at the workplace, GB grab containers can be used on their own or in conjunction with the grab ledges. The GB-A cover protects your parts in the stockroom, during transport, and at the workplace.

■ Pour la prise des pièces au poste de travail, les bacs de préhension GB peuvent être utilisés directement ou en combinaison avec les plateaux de préhension. Le recouvrement GB-A protège les pièces lors du stockage, du transport et au poste de travail.



00119957.eps



00120956

Greifbehälter  
Grab containers  
Bacs de préhension

|                | Nr./No./N°           |
|----------------|----------------------|
| <b>GB-0805</b> | <b>3 842 344 750</b> |
| <b>GB-1205</b> | <b>3 842 344 751</b> |
| <b>GB-1210</b> | <b>3 842 344 752</b> |
| <b>GB-1710</b> | <b>3 842 344 753</b> |

Greifbehälter  
Grab containers  
Bacs de préhension

|                | Nr./No./N°           |
|----------------|----------------------|
| <b>GB-0805</b> | <b>3 842 346 280</b> |
| <b>GB-1205</b> | <b>3 842 346 281</b> |
| <b>GB-1210</b> | <b>3 842 346 282</b> |
| <b>GB-1710</b> | <b>3 842 346 283</b> |

Abdeckung  
Cover  
Recouvrement

|                 | Nr./No./N°           |
|-----------------|----------------------|
| <b>GB-A0805</b> | <b>3 842 344 756</b> |
| <b>GB-A1205</b> | <b>3 842 344 757</b> |
| <b>GB-A1210</b> | <b>3 842 344 758</b> |
| <b>GB-A1710</b> | <b>3 842 344 759</b> |

Abdeckung  
Cover  
Recouvrement

|                 | Nr./No./N°           |
|-----------------|----------------------|
| <b>GB-A0805</b> | <b>3 842 346 286</b> |
| <b>GB-A1205</b> | <b>3 842 346 287</b> |
| <b>GB-A1210</b> | <b>3 842 346 288</b> |
| <b>GB-A1710</b> | <b>3 842 346 289</b> |