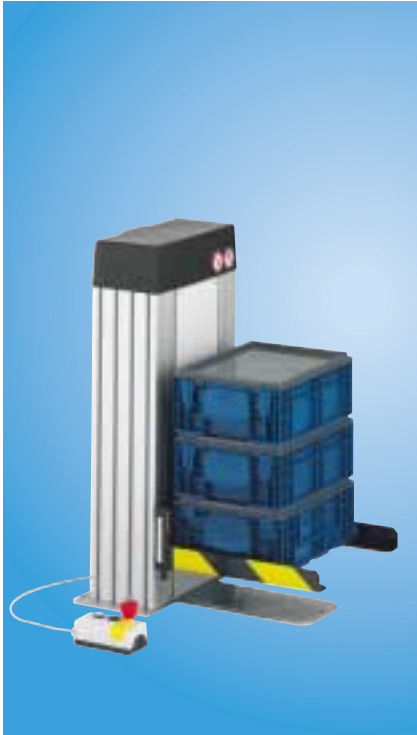




Elektrisches Kistenhubgerät

Electrical Case Lifter

Élévateur de caisses électrique



00120884

■ Das elektrische Kistenhubgerät dient der ergonomischen Teilebereitstellung am Arbeitsplatz. Die geringe Bauhöhe ermöglicht z.B. den Einbau unter Transfersystemen.

Lieferumfang: anschlussfertig, incl. Steuergerät.

Hubgeschwindigkeit: 40 mm/s

Anschluss: 230 V~/max. 16 A, Schutzart: IP 54 IEC 529, Einschaltdauer (ED): 20 %

Zusätzlich ist die Befestigung des Kistenhubgerätes über eine Abstützlasche (E) möglich (☞ 3-67).

■ The electrical case lifter can be used for positioning parts ergonomically at the workplace. Its low overall height allows it to be installed under transfer systems, for instance.

Scope of delivery: ready-to-connect; incl. control unit.

Lifting velocity: 40 mm/s

Connection: 230 V~/max. 16 A, degree of protection: IP 54 IEC 529, operating time (ED): 20 %

The case lifter can also be fastened using a retaining strap (E) (☞ 3-67).

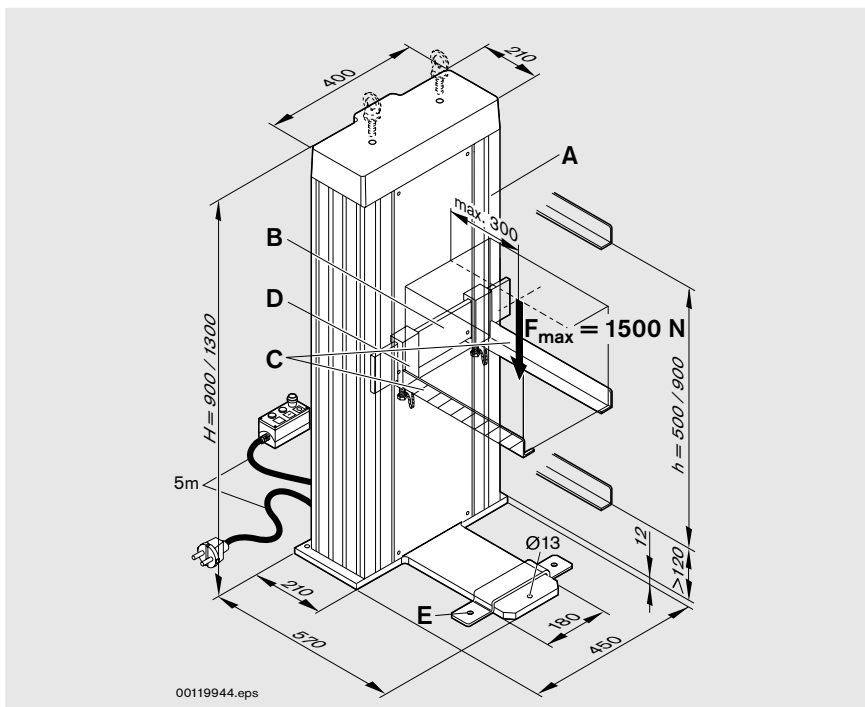
■ L'élévateur de caisses électrique sert à la préparation ergonomique des pièces sur le poste de travail. La faible hauteur de construction permet par exemple de l'encastrer sous des systèmes de transfert.

Fournitures : entièrement monté avec appareil de commande.

Vitesse de levée : 40 mm/s

Branchement : 230 V~/max. 16 A, type de protection: IP 54 IEC 529, Durée d'enclenchement (ED) : 20 %

Il est aussi possible de fixer l'élévateur de caisses à l'aide d'une languette d'appui (E) (☞ 3-67).



00119944.eps

Elektrisches Kistenhubgerät
Electrical case lifter
Élévateur de caisses électrique

	h	Nr./No./N°
	[mm]	
A	500	3 842 518 160
A	900	3 842 517 580